



*Lavoriamo per  
rendere il mondo un  
posto migliore*

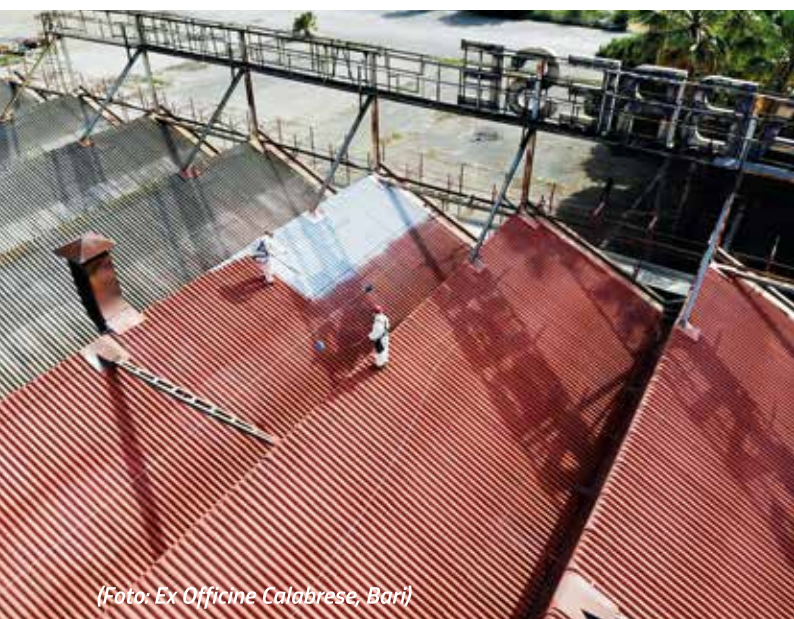
BONIFICHE  
AMBIENTALI



(Foto: Mar Piccolo, Taranto)



Grazie ad una puntuale analisi e attenta valutazione dello stato dell'area contaminata, Serveco è in grado di occuparsi di tutte le fasi della bonifica, utilizzando le migliori tecnologie e tenendo conto della loro sostenibilità ambientale ed economica, ovviamente garantendo elevati standard di sicurezza ed efficienza operativa.



(Foto: Ex Officine Calabrese, Bari)

## AMIANTO

- **Bonifica di materiali e manufatti contenenti amianto** in ottemperanza al D.Lgs. 81/2008 e secondo le norme tecniche di cui al D.M. 06/09/94 e successivi Decreti specifici per categoria di intervento (bonifica rotabili, unità navali, aree industriali, ecc.)
- **Monitoraggi ambientali** delle fibre di amianto aerodisperse e successive analisi dei campioni prelevati
- **Trasporto e smaltimento** a norma di legge dei rifiuti contenenti amianto





La “caratterizzazione ambientale” gioca un ruolo fondamentale nel recupero e riqualificazione di un sito contaminato. Permette, infatti, di ricostruire i fenomeni di contaminazione a carico delle matrici ambientali e di ottenere le informazioni utili per la definizione degli obiettivi e della strategia di messa in sicurezza e/o la bonifica del sito.

**ANALISI,  
PROGETTAZIONE E  
REALIZZAZIONE DEGLI  
INTERVENTI CON TECNICI  
QUALIFICATI ED ESPERTI**

**RISANAMENTO DEI  
SITI CONTAMINATI  
ATTRAVERSO  
L'UTILIZZO DELLE  
MIGLIORI TECNOLOGIE  
E NEL RISPETTO DELLA  
NORMATIVA**

**GESTIONE DEI RIFIUTI  
PERICOLOSI**


**HSE MANAGEMENT**



(Foto: Syndial, Porto Marghera)

## SITI CONTAMINATI

- Redazione di “Piani di Caratterizzazione”
- Bonifiche e recupero di apparecchiature, serbatoi, impianti e aree contaminate
- Progettazione e realizzazione di interventi di messa in sicurezza d'emergenza (MISE), operativa (MISO) o permanente (MISP)
- Riqualificazione ambientale e opere di ingegneria naturalistica



Grazie alla bonifica di manufatti contenenti amianto o fibre artificiali vetrose (FAV) in ambito industriale e civile ed alla conseguente attività di coibentazione con materiali alternativi si può aggiungere valore a un opificio industriale o residenziale, oltre che migliorarne la prestazione energetica (efficientamento energetico).

*(Foto: GTT, Torino)*

## **VALORIZZAZIONE ED EFFICIENTAMENTO ENERGETICO DEGLI EDIFICI ESISTENTI**

## **RIQUALIFICAZIONE EDILIZIA CIVILE E INDUSTRIALE**

- Allestimento ponteggi
- Scoibentazioni e coibentazioni civili e industriali
- Realizzazione nuove coperture in lamiera con coibentazione in opera e non, pannelli precoibentati centinati e non, lamiere di copertura "graffate" centinate e non
- Interventi di efficientamento energetico dell'involucro esterno degli edifici civili ed industriali mediante realizzazione di sistemi di isolamento "a cappotto" o a "parete ventilata"
- Pavimentazioni civili ed industriali
- Lattonerie, posa guaine impermeabilizzanti di varia tipologia



(Foto: ILVA, Taranto)



Gli interventi di decommissioning degli impianti inattivi costituiscono un'attività ricorrente per i gruppi industriali che devono ottimizzare le proprie produzioni, convertendole periodicamente a nuovi processi, o effettuare la riqualificazione ambientale.



(Foto: Syndial, Crotona)

## DECOMMISSIONING

Serveco Bonifiche ha le competenze giuste per supportare il cliente in tutte le fasi di decommissioning, dalla progettazione dell'intervento alla restituzione "green field" dei siti occupati dagli impianti dismessi.

Un'attenzione particolare è riservata alla sicurezza in cantiere, per cui già nella fase di progettazione degli interventi vengono applicati i più elevati standard di sicurezza e le migliori tecnologie disponibili.



Serveco offre dal 1987 servizi ecologici ed ambientali rivolti ad aziende ed Enti Pubblici, Civili e Militari.

Il settore "Bonifiche Ambientali", nello specifico, si occupa della bonifica/messa in sicurezza e riqualificazione di aree contaminate, decommissioning e bonifiche su manufatti contenenti amianto di ogni tipo, grazie alla presenza di uno staff tecnico interno di elevata qualità. L'esperienza maturata nel corso degli anni ha consentito di diversificare i servizi al passo con le regolamentazioni ambientali e con le migliori tecnologie disponibili.



#### SERVECO SRL

##### Sede legale e amministrativa

Zona PIP - Viale delle Imprese, 3  
74020 MONTEMESOLA (TA)  
Tel +39 099 567 11 11

##### Sede operativa

Via Tanaro, 13/A  
20017 RHO (MI)  
Tel +39 02 2513 8915

##### Sede operativa

Via Gallarate, 50  
21045 GAZZADA SCHIANNO (VA)  
Tel +39 0332 974 779

##### Sede Impianto

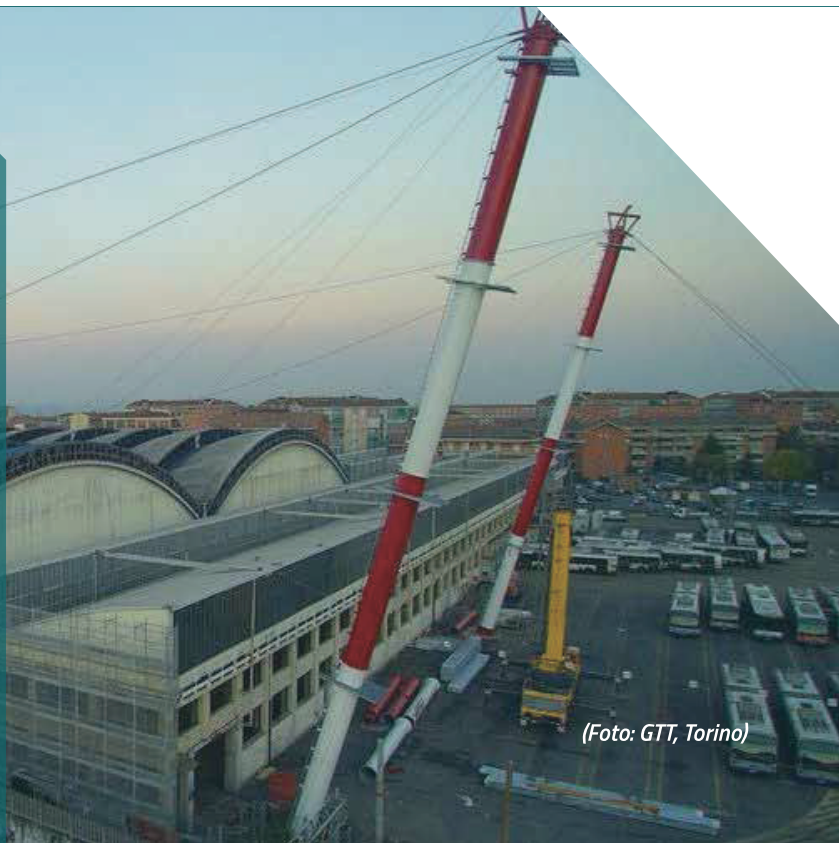
Z.I. Specchia Tarantina  
S.P. per Villa Castelli  
74015 MARTINA FRANCA (TA)  
Tel +39 080 483 79 81

email: [serveco@serveco.it](mailto:serveco@serveco.it) P. IVA: IT00788970739

Ci trovi anche su    



Visita il nostro sito



(Foto: GTT, Torino)