



DA 30 ANNI
AL SERVIZIO
DELL'AMBIENTE





**DA 30 ANNI
AL SERVIZIO DELL'AMBIENTE**

SEZIONI

01 CHI SIAMO

02 VISION E MISSION

03 FATTURATO E FORZA LAVORO

04 SETTORI E ATTIVITÀ

05 IGIENE URBANA

06 RACCOLTE DIFFERENZIATE

07 SERVIZI DI RACCOLTE DIFFERENZIATE

08 APP RICICLARIO

09 LA COMUNICAZIONE AMBIENTALE

10 BONIFICHE AMBIENTALI

11 ALCUNI LAVORI DI BONIFICA

12 RACCOLTA E TRASPORTO RIFIUTI PERICOLOSI E NON PERICOLOSI

13 IMPIANTI

14 RIENERGIA

15 ALCUNI LAVORI NEL SETTORE DELLE RINNOVABILI

“Innovazione, ricerca, rispetto per quello che ci circonda non sono solo i nostri valori, ma le regole del nostro agire quotidiano.”

01 CHI SIAMO

UN MONDO PIÙ
PULITO, IL RISPETTO
PER L'AMBIENTE

Da 30 anni a servizio **dell'ambiente**

- ▶ La Serveco Srl nasce nel 1987 con l'intento di trasferire nel lavoro quotidiano gli ideali personali di "un mondo più pulito, il rispetto per l'ambiente". Offre servizi ecologici ed ambientali rivolti ad Aziende Private ed Enti Pubblici, Civili e Militari. È in grado di gestire tutti i tipi di rifiuti ad esclusione di quelli radioattivi e gli esplosivi. L'azienda può contare su uno staff altamente specializzato ed esperto a livello sia dirigenziale sia operativo che le permette di affrontare le esigenze del mercato con professionalità e garanzia dei risultati.





02

VISION E MISSION



▶ VISION

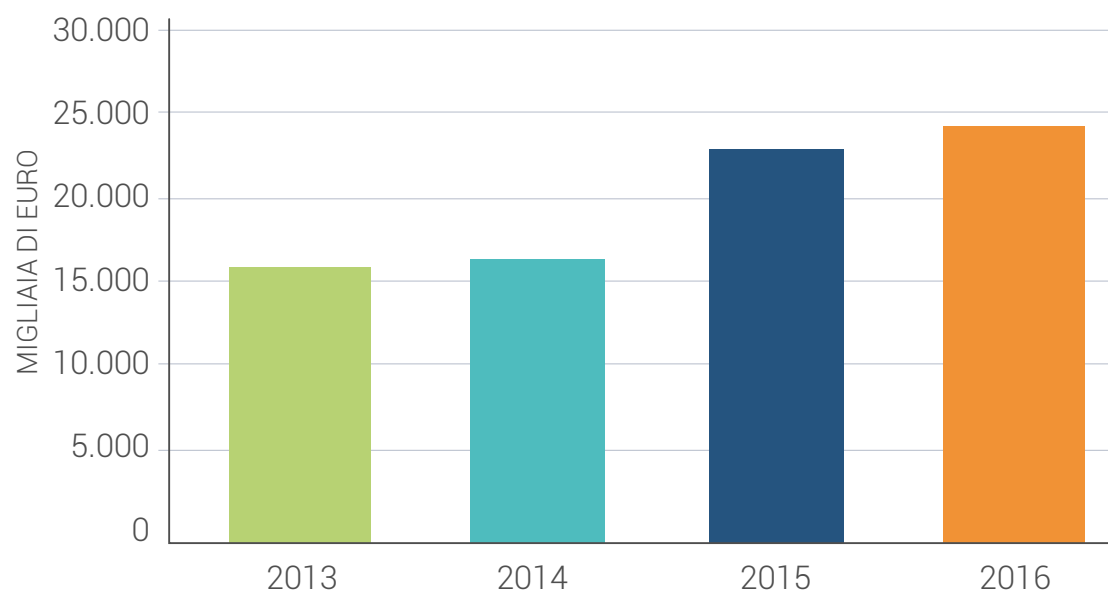
Tutelare le scarse risorse del pianeta, generare pratiche e processi che favoriscano la sostenibilità ambientale e sociale, imparare e insegnare a risparmiare energia. Saldare la performance economica al grado di legittimazione sociale e all'uso efficiente delle risorse naturali.

▶ MISSION

Economia, Società, Ambiente: queste le tre grandi leve che caratterizzano l'azione imprenditoriale della Serveco. Realizzare un approccio al fare impresa basato sull'etica e la responsabilità, e non sulla ricerca affannata del profitto, sulla cooperazione e non sulla competitività attraverso un confronto partecipativo costante e continuo con tutti i protagonisti: clienti, dipendenti, istituzioni, fornitori, collettività locali.

CONIUGARE
ECONOMIA, SOCIETÀ
E AMBIENTE

03 FATTURATO E FORZA LAVORO



► Fatturato aggregato della Serveco Srl riferito agli ultimi 4 anni

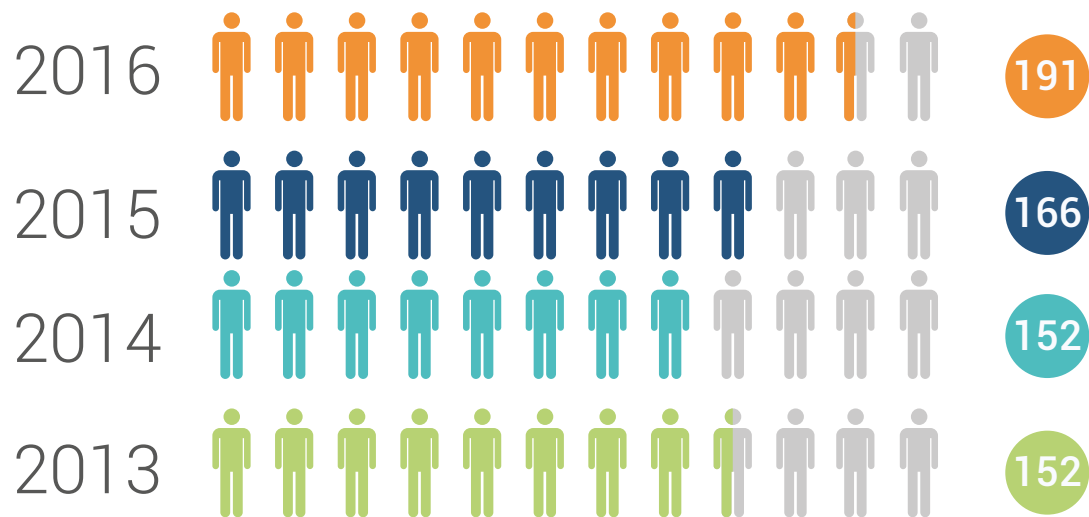
► **Suddivisione del personale**

Lavoriamo per generare spirito e passione, e coinvolgere le nostre persone, con un approccio attento e sensibile all'individuo.

La nostra missione: aiutare a sviluppare il Mondo del Lavoro. Oggi più che mai è la qualità del proprio capitale umano l'asset che permette di vincere la sfida con il mercato; la capacità di collegare i propri obiettivi di business con la People Strategy è sempre più determinante per avere successo.

LE PERSONE
CHE FANNO
L'IMPRESA

Forza lavoro



04 SETTORI E ATTIVITÀ

- ▶ La necessità di coniugare qualità, ambiente, sicurezza, tecnologia e sviluppo, per proporre soluzioni mirate, efficaci e vantaggiose a clienti Pubblici e Privati, ha spinto la Serveco a creare al proprio interno settori altamente specializzati e composti da staff tecnici specialistici: ingegneri, chimici, geologi, biologi, economisti ed informatici.

La crescente complessità del sistema rifiuti - e più in generale del settore ambientale - è affrontata in maniera professionale offrendo ai clienti soluzioni 'ad hoc' semplici, efficaci e calate nel territorio.



IGIENE URBANA



RACCOLTE DIFFERENZIATE



BONIFICHE AMBIENTALI E MESSA IN SICUREZZA

ESPERIENZA E
PROFESSIONALITÀ
NELLA TUTELA
AMBIENTALE



RIFIUTI PERICOLOSI E NON PERICOLOSI



IMPIANTI



ENERGIA



- ▶ La Serveco Srl è società leader nella gestione dei servizi di igiene urbana e di raccolta differenziata dei rifiuti urbani (circa 120.000 abitanti serviti). Inoltre, i servizi di raccolta dei rifiuti differenziati coi sistemi “porta a porta” e “isole ecologiche”, che identificano l’utente e i servizi di riscossione della tariffa dei R.S.U., fanno della Serveco Srl l’unica realtà del Centro-Sud Italia a essere partner ideale per tutte le comunità che vogliono raggiungere degli obiettivi di difesa del proprio territorio e lo sviluppo sostenibile.

Inoltre, Serveco srl, insieme alle più importanti società pubbliche e private di Italia, è socio fondatore dell’associazione PAYT ITALIA che si occupa di promuovere e sostenere l’applicazione della tariffa puntuale dei rifiuti sulla scorta del principio comunitario del “chi più inquina più paga (Pay As You Throw)”.

Grazie ad una rete di collaborazioni e sinergie con realtà locali pubbliche e private, siamo in grado di garantire un servizio efficace ed integrato alla clientela.



PROFESSIONISTI AL SERVIZIO DEI CITTADINI

- ▶ La Serveco Srl svolge servizi di raccolta e trasporto di rifiuti solidi urbani in diversi Comuni della Provincia di Taranto, Brindisi e Potenza. Nel corso degli anni la Serveco ha inoltre sviluppato e migliorato le attività specifiche legate al settore della raccolta differenziata dei rifiuti e della comunicazione ambientale integrandole con innovativi sistemi tecnologici.
- ▶ **PRINCIPALI SERVIZI DI IGIENE URBANA**
Raccolta rifiuti solidi urbani, pulizia delle strade, sgombero neve, fascia costiera e cale, pulizia griglie e tombini della fogna bianca, servizio di pulizia aree mercatali, diserbo stradale, raccolta rifiuti cimiteriali, servizi di disinfezione, derattizzazione, disinfestazione e deblattizzazione su aree e locali pubblici e privati.



05 IGIENE URBANA

06

RACCOLTE DIFFERENZIATE



► La Serveco offre i propri servizi di raccolta differenziata e di igiene urbana a numerosi comuni di Puglia e Basilicata.

In particolare, 8 dei 12 comuni dell'Alto Bradano serviti da Serveco sono risultati alle prime posizioni della speciale classifica dei "Comuni Ricicloni", stilata da Legambiente per il 2015.

► **SUPPORTO AI CITTADINI (Numero Verde)**

Per aiutare i cittadini nella raccolta differenziata e per ricevere le richieste di servizi a chiamata (ingombranti, sfalci di potatura, ecc.) o per facilitare la segnalazione di particolari situazioni riguardanti i servizi erogati, la Serveco mette a disposizione un numero verde gratuito a cui rispondono operatori opportunamente addestrati per rispondere a tutti i quesiti che gli utenti hanno da porre sui servizi. Anche il numero verde è gestito tramite un sistema informatizzato collegato con i data base del gestionale dei servizi.

INNOVAZIONE NELLA GESTIONE DEI RIFIUTI

► **TRACCIABILITÀ DEI RIFIUTI E
CALCOLO TARIFFAZIONE**

La Serveco adotta moderne tecnologie, che aggiorna costantemente in base alle continue evoluzioni, in grado di controllare e analizzare i quantitativi di rifiuti, i comportamenti dell'utenza e la geolocalizzazione della flotta e dei conferimenti. Tutto questo anche in funzione dell'applicazione, ove previsto, di un sistema puntuale di tariffazione da applicare alla raccolta dei rifiuti così come previsto dalla norma sulla TARI.



07 SERVIZI DI RACCOLTE DIFFERENZIATE



► RACCOLTA DI IMBALLAGGI DA UTENZE SPECIFICHE

Raccolta di rifiuti speciali assimilabili agli urbani dalle utenze specifiche (negozi, attività commerciali, ristorazione, ecc.) quali imballaggi primari e secondari (carta e cartone, plastica, vetro) e rifiuti organici (avanzi di cibo e della lavorazione dei pasti).

► RACCOLTA "PORTA A PORTA" DA UTENZE DOMESTICHE E NON DOMESTICHE

Raccolta dei rifiuti effettuata direttamente dal domicilio dell'utenza domestica e non domestica lasciati dagli utenti in punti di raccolta prestabiliti in prossimità delle abitazioni. I contenitori o i sacchetti utilizzati per la raccolta delle frazioni (normalmente carta, plastica, metalli, vetro, organico, secco residuo non riciclabile) sono dotati di TAG RFID ad elevata frequenza (UHF) con all'interno memorizzato un codice univoco associato all'utenza. In questo modo è possibile monitorare, attraverso apparati tecnologici installati sui mezzi o in dotazione agli operatori, i conferimenti degli utenti e il loro eventuale comportamento non conforme rispetto alle regole di conferimento oltre ai dati GPS del ritiro. Il software gestionale centrale, infine, consente la elaborazione e analisi dei dati ricevuti dalla raccolta, generando report e tabelle utili alle Amministrazioni Comunali per le azioni di propria competenza (sanzioni o applicazione tariffa puntuale).

SOLUZIONI SU MISURA PER OGNI ESIGENZA TERRITORIALE

GESTIONE CENTRI COMUNALI DI RACCOLTA DEI RIFIUTI (CCR)

Importante e necessario supporto ai sistemi di raccolta differenziata è una scelta obbligata per la raccolta di materiali di difficile intercettazione come rifiuti di apparecchiature elettriche ed elettroniche (RAEE) o rifiuti ingombranti. Anche presso queste strutture sono attivi sistemi informatizzati per il riconoscimento dell'utenza e il monitoraggio dei conferimenti che consentono l'applicazione di sistemi premianti o, laddove presente, integrati con la tariffazione puntuale dei rifiuti.

RACCOLTA TRAMITE CONTENITORI STRADALI

Il tradizionale sistema di raccolta con contenitori stradali permette una distribuzione capillare sul territorio urbano sebbene non garantiscano un'elevata qualità dei rifiuti raccolti. Di diverso colore, consentono una raccolta separata delle diverse tipologie di rifiuto. Serveco ha aggiunto nel suo stile una componente tecnologica grazie all'applicazione di sistemi di identificazione ad accesso controllato per il conferimento dei rifiuti da parte degli utenti al fine di migliorare la qualità dei rifiuti raccolti e consentire l'applicazione, anche con questo sistema, della tariffazione puntuale dei rifiuti.



08 APP RICICLARIO



Riciclario

Riciclario è l'App che aiuta a migliorare le performance di raccolta differenziata, a ridurre la produzione dei rifiuti e a veicolare le informazioni.

È un'applicazione innovativa pensata per aiutare i **cittadini** e le **utenze non domestiche** nella corretta gestione dei propri rifiuti - urbani e assimilati - e nel reperire facilmente le informazioni relative alla propria posizione TARI (tariffa rifiuti).

Riciclario fornisce un indispensabile supporto ai **comuni** nonché alle **aziende** che svolgono servizi di raccolta rifiuti urbani e di igiene ambientale: aumenta l'efficacia dei servizi, permette di migliorare la qualità dei rifiuti raccolti in modo differenziato, facilita i feedback per il miglioramento dei servizi erogati.



Riciclario si scarica gratis ed è disponibile per smartphone e tablet in versione Android e iOS.

Più chiaro di così



Canale di comunicazione tra P.A., gestore dei servizi e cittadini



Sostegno nella gestione domestica dei rifiuti



Bacheca per scambio di oggetti



Strumento di controllo della TARI

FUNZIONI PRINCIPALI



Bacheca



Dizionario dei rifiuti



Promemoria e News



Servizi a chiamata



Segnalazioni



I miei contratti attivi


riciclario.it



A CHI SI RIVOLGE

CITTADINI

Tutti possono scaricare gratuitamente **RICICLARIO**: contiene informazioni generiche e specifiche per aiutare a fare una buona raccolta differenziata.

COMUNI

È un servizio che i Comuni possono offrire ai cittadini come sostegno per la corretta raccolta differenziata dei rifiuti. Riciclario offre l'opportunità di avere un filo diretto con i cittadini per le comunicazioni istituzionali o urgenti e per l'accesso alle informazioni della TARI.

GESTORI DEI SERVIZI

Riciclario è pensata per essere modulabile, adattabile e modificabile a seconda delle esigenze del gestore dei servizi di raccolta rifiuti urbani e di igiene ambientale.

BACHECA USATO



Riciclario aiuta a ridurre la produzione dei rifiuti grazie alla funzione di scambio gratuito tra gli utenti di oggetti che possono essere ancora utili.

NEWS



Riciclario è un canale di comunicazione capillare per mettere in contatto l'Amministrazione Comunale e il Gestore dei servizi con ogni cittadino.

PAGAMENTO E CONTROLLO TARI



Grazie alla interazione con il software WINTARIF per controllare i dati della propria utenza TARI (conferimenti, contenitori, documenti) e pagare l'importo dovuto.

PUSH NOTIFICATION



Riciclario ti ricorda quando e come conferire i rifiuti, ti aggiorna sullo stato delle tue segnalazioni, ti avvisa quando è emessa una nuova fattura, delle scadenze delle rate, se i pagamenti sono in regola oppure no.

09

LA COMUNICAZIONE AMBIENTALE

► La SERVECO organizza innumerevoli attività di educazione ambientale al fine condividere con la comunità i valori aziendali, sviluppare la sensibilità dei cittadini, grandi e piccoli, verso le problematiche relative alla salvaguardia dell'ambiente, e alla promozione di una conoscenza più attenta al corretto e parsimonioso utilizzo delle risorse.

Attenzione particolare è rivolta ai bambini e ai ragazzi con progetti che interessano scuole di ogni ordine e grado. Sono organizzate e gestite visite agli impianti del Gruppo aziendale, nel corso delle quali viene distribuito materiale illustrativo che gli insegnanti possono utilizzare nell'attività didattica per:

- Promuovere una cultura ambientale modificando i comportamenti domestici e sociali
- Sensibilizzare la popolazione sulla raccolta differenziata dei rifiuti
- Informare sulle nuove regole di partecipazione ai servizi
- Far comprendere i benefici ambientali e la convenienza economica



► Alcuni dei materiali informativi realizzati per i cittadini dei comuni in cui sono attivi i servizi di raccolta differenziata

10 BONIFICHE AMBIENTALI

- Il settore “Bonifiche Ambientali” della Serveco srl si avvale della competenza e dell’esperienza di uno staff tecnico interno di elevata qualità.

Le molteplici esperienze maturate nel corso degli anni ci hanno consentito di diversificare e specializzare le aree di intervento, nell’ottica di fornire servizi sempre innovativi e al di sopra degli standard presenti sul mercato.



ALTA INGEGNERIA AL SERVIZIO DELL'AMBIENTE





SERVIZI AREA AMIANTO

- ▶ Redazione e presentazione del Piano di Lavoro ex art.256 del D.lgs. 81/08 all'AUSL competente;
- ▶ Bonifica dei materiali contenenti amianto a norma D.M. 06/09/94 mediante rimozione, incapsulamento conservativo o sovra-copertura: in particolare siamo specializzati nella rimozione di amianto friabile con l'ausilio della tecnica del Glove-bag o in sito confinato;
- ▶ Trasporto e smaltimento a norma di legge dei materiali contenenti amianto;
- ▶ Posa in opera e manutenzione di nuove coperture, pavimentazioni e coibentazioni industriali e civili con materiali alternativi all'amianto e fibre ceramiche (pannelli coibentati, in lamiera zincata, fibrocemento ecologico, ecc.), su condotte d'aria, tubolature vapore, impianti di riscaldamento, apparati motore, caldaie, ecc.

ANALISI, PROGETTAZIONE E REALIZZAZIONE DEGLI INTERVENTI, CON TECNICI QUALIFICATI ED ESPERTI

SERVIZI AREA SITI CONTAMINATI

- ▶ Redazione di Piani di caratterizzazione ex D.lgs. 152/06;
- ▶ Indagini geognostiche, geoelettriche e georadar;
- ▶ Rilievo di gas interstiziali (Soil Gas Survey);
- ▶ Analisi chimiche di controllo e caratterizzazione;
- ▶ Redazione di "Valutazioni del rischio sito specifiche" ex D.lgs. 152/06;
- ▶ Redazione Progetti Definitivi e piani di controllo post operam;
- ▶ Bonifiche e recupero di apparecchiature, serbatoi, impianti e aree contaminate da policlorobifenili, cromo VI, piombo, idrocarburi e altre sostanze pericolose;
- ▶ Pronto intervento per messa in sicurezza d'emergenza;
- ▶ Progettazione di interventi di messa in sicurezza d'emergenza (MISE), operativa (MISO) o permanente (MISP);
- ▶ Bonifica di terreni contaminati mediante tecnologie in situ, on site e off site (stabilizzazione e inertizzazione, Soil Washing, Landfarming, Biopila, Bioventing, Air sparging, Soil Vapor Extraction, Pump & Treat, barriere reattive, ecc.);
- ▶ Riqualificazione ambientale e opere di ingegneria naturalistica;
- ▶ Bonifica serbatoi e cisterne;
- ▶ Test pilota tecnologie di bonifica.



- ▶ Intervento di messa in sicurezza permanente e ripristino ambientale del sito inquinato "ex-discarica di Marrasca", Noci (BA)

11

ALCUNI LAVORI DI BONIFICA



Lavori di demolizione e bonifica di due torri all'interno dello stabilimento ILVA di Taranto.



Cowper 14 - Altoforno 1 - Bonifica isolamento in amianto, demolizione Shell Metallico, Carpenterie Generali



Lavori di bonifica ex discarica R.S.U. in località Bufalaria nel Comune di Martina Franca (TA).



VA IN SCENA
l'Opera ...DI BONIFICA

► Intervento di messa in sicurezza del sottotetto di un importante teatro italiano.

- Lavori di consolidamento di pareti rocciose nell'ambito del sito minerario delle colline metallifere di Niccioleta (GR)






12

RACCOLTA E TRASPORTO RIFIUTI PERICOLOSI E NON PERICOLOSI

- ▶ La SERVECO Srl svolge servizi di Microraccolta di Rifiuti Industriali e Artigianali in oltre 2.500 piccole e medie imprese, nell'ambito delle regioni Puglia e Basilicata. In particolare la SERVECO offre alle aziende:
 - Raccolta, trasporto e smaltimento/recupero di rifiuti speciali pericolosi e non pericolosi.
 - Deposito preliminare e trattamento di rifiuti speciali.
 - Tenuta dei registri di carico/scarico e preparazione della denuncia annuale (MUD).
 - Consulenza tecnica sulle diverse possibilità di smaltimento/recupero.
 - Aggiornamento normativo e pratiche di detassazione.
 - Servizio telematico per la stampa del registro direttamente presso l'impresa che produce rifiuti speciali, con input e controllo dei dati accentrato presso il centro servizi della Serveco.



Oltre **2.500** piccole e medie imprese servite

Serveco gestisce per conto di ECOPNEUS il servizio di raccolta e avvio a recupero degli Pneumatici Fuori Uso (PFU) nella REGIONE SICILIA.

ECOPNEUS S.c.p.A. è una Società Consortile senza scopo di lucro, creata dai principali produttori di pneumatici operanti in Italia.

RACCOLTE RIFIUTI DA GRANDI UTENZE

► La Serveco effettua raccolta, trasporto, deposito preliminare, trattamento e smaltimento/recupero di rifiuti pericolosi e non pericolosi da grandi imprese, centri commerciali, aziende sanitarie, enti e amministrazioni militari e civili. Il servizio include una consulenza tecnica specializzata in grado di effettuare l'analisi del ciclo produttivo, l'identificazione delle caratteristiche dei rifiuti sotto il profilo merceologico, l'individuazione della corretta gestione ai fini dello smaltimento/recupero finale dei rifiuti.

In particolare la Serveco offre alle aziende:

- Raccolta e trasporto di rifiuti liquidi a mezzo autocisterne;
- Deposito preliminare e trattamento di rifiuti speciali;
- Raccolta e trasporto di rifiuti solido/fangosi con cassoni scarrabili in acciaio a tenuta;
- Trasporto A.D.R. di rifiuti pericolosi;
- Nolo di cassoni e compattatori scarrabili;
- Analisi di classificazione rifiuti tramite laboratori convenzionati;
- Assistenza e consulenza tecnico-ambientale per i vari adempimenti legislativi.



- ▶ L'impianto è situato a circa dieci chilometri dal centro abitato di Martina Franca, in provincia di Taranto, in un'area collinare immersa nel verde. La superficie interessata dall'impianto è di circa 6000 metri quadrati di cui 1800 metri quadri coperti. Tutti i processi di lavorazione sono soggetti ad accurati controlli al fine di garantire la massima protezione dell'ambiente circostante.



IMPIANTO PER IL DEPOSITO
PRELIMINARE E IL TRATTAMENTO
DI RIFIUTI SPECIALI PERICOLOSI E
NON PERICOLOSI





13 IMPIANTI

14 RIENERGIA

Progettazione, realizzazione e gestione di impianti da fonti rinnovabili:

- Fotovoltaico
- Solare termico
- Eolico
- Biomasse
- Biogas
- Geotermico

Progettazione, realizzazione e gestione di impianti di efficientamento energetico:

- Illuminazione a LED
- Isolamento termico di edifici
- Building Automation e Control System

RISPARMIO
ENERGETICO ED
ENERGIE RINNOVABILI



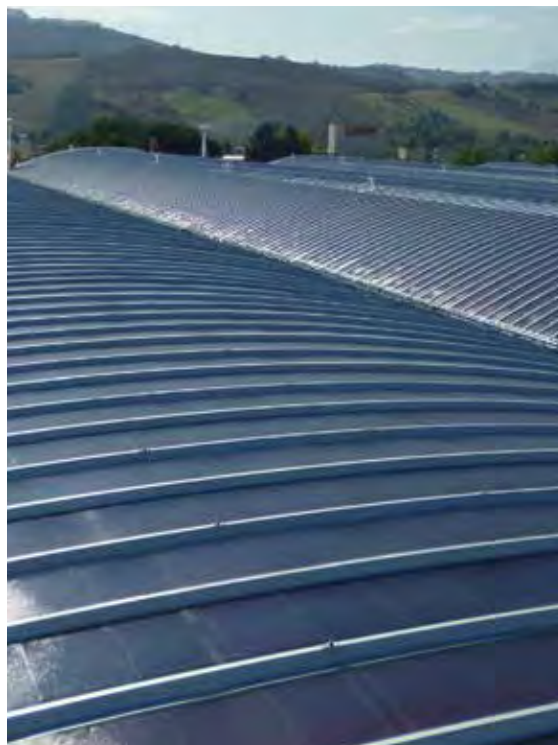
► Siamo attivi da oltre un decennio, con una specifica divisione denominata Rienergia, nel settore dell'efficienza energetica e delle energie rinnovabili con particolare vocazione all'eolico e al solare termico e fotovoltaico. La nostra esperienza e le conoscenze tecniche ci permettono di approntare il delicato e complicato processo di pianificazione organizzativo-gestionale nel settore dell'energia.

- Progettazione, realizzazione e gestione di impianti di produzione energia ad alta efficienza (motori endotermici innovativi, co-generazione e tri-generazione).
- Progettazione, realizzazione e gestione anche attraverso formule contrattuali tipiche delle ESCO di interventi di efficienza energetica in generale, degli impianti di Pubblica Illuminazione in particolare.
- Progettazione, realizzazione e gestione di sistemi di trasporto su nastro e trattamento (deferrizzazione, vagliatura, selezione, ecc.) di biomasse e altri materiali bulk.
- Automazione Industriale
- Consulenza tecnica e amministrativa per accesso ad agevolazioni e finanziamenti.
- Commercializzazione di tutti i prodotti, i servizi, i sistemi e le macchine del settore energetico.
- Fornitura di vettori, prodotti e servizi energetici integrati.
- Gestione degli iter autorizzativi (S.C.I.A., V.I.A., U.T.F., ecc.).
- Redazione di diagnosi energetiche e di APE (Attestati di Prestazione Energetica).



15

ALCUNI LAVORI NEL SETTORE DELLE RINNOVABILI



Realizzazione di un impianto fotovoltaico in silicio amorfo previa rimozione della copertura esistente in cemento amianto.

SANT'ATTO (TE)



Impianto costituito da un aerogeneratore di potenza nominale pari a 900 kW in località "Medichicchio", comune di Crispiano (TA).

CRISPIANO (TA)



Realizzazione di un tetto ventilato fotovoltaico in grado di produrre energia elettrica e isolare termicamente l'edificio

NOCI (BA)



Realizzazione di un impianto solare termico

*“La terra non è un’eredità ricevuta dai nostri
Padri, ma un prestito da restituire ai nostri figli.”*



Sede Legale e Amministrativa:

SERVECO SRL
Zona P.I.P. - Viale delle Imprese, 3
74020 Montemesola (TA)

Tel. (+39) 099 567 11 11
Fax (+39) 099 567 11 12
e-mail: serveco@serveco.it
PEC: serveco@pec.serveco.it
www.serveco.it

**OGNI GIORNO AL SERVIZIO
DELL'AMBIENTE.
DA TRENT'ANNI CON LO
STESSO ENTUSIASMO**

